



Zum Titelbild: Auf Moseltour mit dem Römerschiff!
Die Stella Noviomagi ist der originalgetreue Nachbau eines Handelsschiffes aus römischer Zeit. Eine Moselfahrt auf dem 18 Meter langen Unikat wird zu einer unvergesslichen und weltweit einzigartigen Zeitreise. Gruppen bis 40 Personen können das Schiff für einen Ausflug auf der Mosel chartern, Einzelreisende samstags und sonntags eine Fahrt unter dem Motto „Antike Schifffahrt erleben“ buchen.

Buchung:
Gruppen: Tel. 06507/702061, E-Mail: weinschiff@neumagen-dhron.de
Einzelreisende: 06507/6555, E-Mail: touristinfo@neumagen-dhron.de
Internet: www.neumagen-dhron.de



Anlegestellen der Schifffahrtsunternehmen

MEHR ALS EINE WASSERSTRASSE

Die Mosel, die sich insgesamt 544 Kilometer von den Vogesen bis zum Rhein schlängelt, ist die zweitwichtigste Wasserstraße in Deutschland. Auf dem rund 390 Kilometer langen schiffbaren Teil tuckern Lastkähne, die Waren von und nach Frankreich bringen. Beruhigt wird das in früheren Zeiten durchaus beachtliche Temperament der Mosel seit den 1950er Jahren durch insgesamt 28 Staustufen mit Schleusen.

Neben der wirtschaftlichen Bedeutung heißt Leben an und auf dem Fluss aber auch Erlebnissenuss: Eine sanfte Reise mit einem der Ausflugsschiffe schenkt Ihnen ganz andere Perspektiven auf Weinberge, Burgen und mittelalterliche Städtchen. Mehr als vierzig Anlegestellen fahren die verschiedenen Schifffahrtsgesellschaften auf deutscher Seite an. Ihre Fahrpläne sind so ausgefeilt, dass Sie nach Herzenslust zwischen kurzen Trips oder ganzen Tagesreisen auf dem Fluss wählen können. Fahrräder dürfen zumeist mitgenommen werden. Besonderes Highlight sind die Nacht- und die Weihnachtsfahrten. Dann erstrahlen die Weinorte am Ufer im

Dunkeln. Hinzu kommen acht Stationen zwischen Luxemburg und Frankreich, die von der MS Princesse Marie-Astrid bei besonderen Flussfahrten für Gourmets angesteuert werden. Freizeitkapitäne mit eigenen Yachten oder Motorbooten finden im Moselland dank komfortabler Yachthäfen die ideale Mischung aus Flussreise, Städtetour, Weinerlebnis und Landschaftserkundung.

Da die Mosel mit etlichen bequem erreichbaren Stegen zu einer waschechten Wasserwanderoute ausgebaut wurde, ist sie auch ein Paradies für Sportler, die aus eigener Kraft im Kanu auf dem Fluss paddeln. Rasanter geht es an den ausgewiesenen Stellen zu, an denen Wasserski und Jetski erlaubt sind. Radler, Autofahrer und Wanderer zieht es nicht nur an, sondern auch über den Fluss: Acht Fähren sorgen auf ihre ursprüngliche Weise für Mobilität von Ufer zu Ufer.

Schifffahrt und Wassersport auf der Mosel haben ganz viele Facetten... praktisch, sportlich, genussvoll, entspannt und immer erlebnisreich.

MEHR MOSEL? MEHR INFOS!

Radwandern im Moselland (DE, NL)

Guter Rat fürs Rad: In dieser Broschüre finden sich attraktive Arrangements für Radwanderer, ausgewählte Bett+Bike-Gastgeber, zahlreiche Radverleihstationen, die Termine der autofreien Raderlebnistage sowie ausführliche Beschreibungen der Radwege im Moselland inkl. Höhenprofile.

Urlaub im Moselland (DE, EN, NL)

Das Moselland als Gastgeber: Dieser Prospekt informiert über alle Arrangements zu den Themen Wein, Kultur, Rad, Wandern und Wasser und ist zugleich Gastgeberverzeichnis mit über hundert Anbietern (Hotels, Pensionen, Ferienwohnungen) entlang von Mosel, Saar und Ruwer.

Camping und Reisemobilstellplätze im Moselland (DE, NL)

Sich im Zelt und Reisemobil wie zu Hause fühlen: Fast alle Weinorte an der Mosel haben sich auf mobile Gäste eingestellt und warten mit attraktiven Campingplätzen auf Besucher. Der Prospekt Camping + Reisemobilstellplätze listet all diese Camping- und Stellplätze mit ausführlicher Beschreibung übersichtlich auf.

Veranstaltungen im Moselland (DE, EN, NL)

Feiern und Genießen: Der handliche Veranstaltungskalender verrät eine Vielzahl von Terminen zu Wein-, Winzer-, Straßen- und Volksfesten, zu kulturellen Veranstaltungen, Weihnachtsmärkten, Sport- und Aktiv-Veranstaltungen sowie den Erlebnistagen im Moselland.

Mosel.Erlebnis.Route (DE)

Wandern im Moselland hat einen hohen Erlebnisfaktor. Dabei steht nicht nur das reine Naturerlebnis, sondern das einmalige Miteinander von großen Landschaftseindrücken mit Kulturgütern allererster Klasse im Vordergrund. Wegeplaner haben ein ganzes Netz verschiedenster Kultur- und Themenwege kreiert, die keine Wünsche offen lassen.

Wasserwanderoute Mosel (DE)

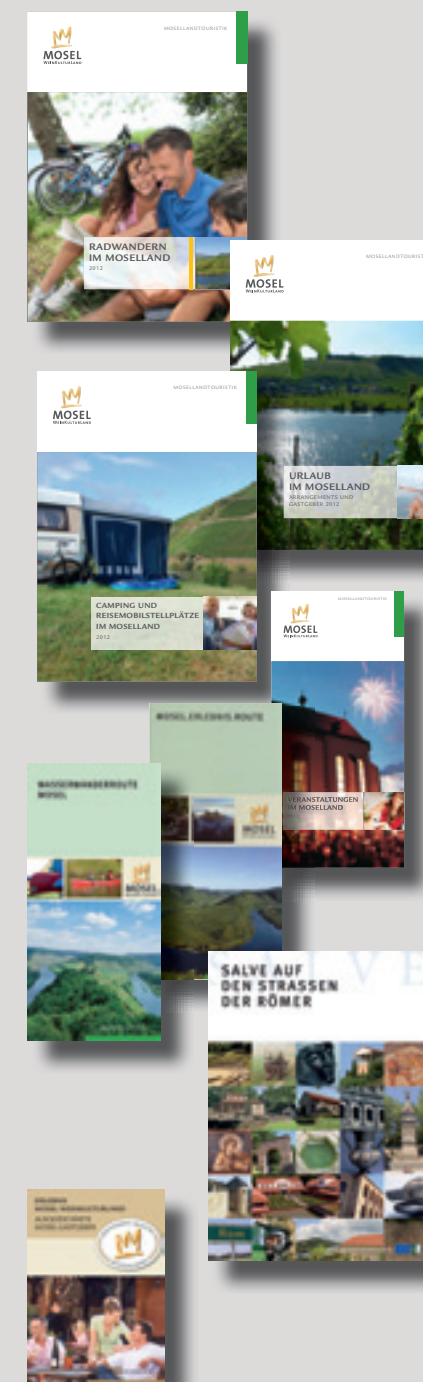
Das Moselland auf dem Wasserwege entdecken. An knapp fünfzig Ein- und Ausstiegstellen gibt es die Möglichkeit, mit dem Kanu oder dem Ruderboot problemlos anzulegen um Land und Leute, regionale Köstlichkeiten und den berühmten Moselwein kennen zu lernen.

Salve auf den Straßen der Römer (DE, EN, FR, NL)

Die Straße der Römer umfassen über 110 antike Sehenswürdigkeiten in den Ferienregionen Mosel-Saar, Eifel, Hunsrück, Saarland und Luxemburger Mosel.

Erlebnis Mosel WeinKulturLand – Ausgezeichnete Moselgastgeber (DE)

Das Mosel-Markenzeichen „Zertifizierte Qualität“ steht für ein explizites Qualitätsversprechen. Die zertifizierten Betriebe sind alle herausragende Mosel-Gastgeber, die eine qualitativ hochwertige und regionaltypische Unterkunft und Dienstleistung bieten.



Impressum:
Herausgeber: Mosellandtouristik · Kordehweg 1 · 54470 Bernkastel-Kues
Tel. +49(0)6531/9733-0 · Fax +49(0)6531/9733-33 · www.mosellandtouristik.de · info@mosellandtouristik.de
Konzeption, Grafik-Design: markenmut, Trier
Fotos: Mosellandtouristik GmbH, Tourist-Information Neumagen-Dhron, Thorsten Stürmer, Bärbel Bles, Anzeigennehmer
alle Rechte vorbehalten, Copyright © Mosellandtouristik GmbH, printed in Germany

Hinweis:
Stand: Oktober 2011. Änderungen vorbehalten. Für die Richtigkeit kann keine Haftung übernommen werden. Bei auftretenden Problemen bitten wir Sie, uns zu unterrichten. Linienfahrten können bei unvorhergesehenen Ereignissen (z.B. Maschinenschaden, Schleusensperrungen) auch einmal ausfallen. Hierfür kann keine Haftung übernommen werden. Seitens der Schifffahrtsunternehmen wird man aber an den Anlegestellen rechtzeitig darauf aufmerksam machen.



**SCHIFFFAHRT
IM MOSELLAND**
2012





KÖLN-DÜSSELDORFER

	moselaufwärts		moselabwärts	
Koblenz, Adenauer-Ufer	9:15	13:15	20:00	17:00
Koblenz-Moselweiß	10:00		19:00	
Winningen	10:20	14:30	18:45	15:40
Koblenz	11:00	25.06. bis 01.10. nur montags	18:30	25.06. bis 01.10. nur montags
Alken	12:00		17:30	
Brodembach	12:15		17:15	
Moselkern	12:45		16:45	
Treis	13:45		15:45	
Cochem	14:45		15:15	

22.06. bis 03.10. täglich, außer dienstags (gültig auch an Feiertagen)

HINWEISE:

Die Fahrtrichtung

moselaufwärts moselabwärts

Die Beförderung

von Fahrtricht. ist nach Maßgabe freier Plätze auf den Schiffen möglich.

Hinweis zur Schleusensperrung

Im Jahr 2012 werden die Schleusen zwischen dem 12.06. und dem 19.06. wegen der jährlichen Wartungsarbeiten geschlossen, was zu Einschränkungen der Personenschiffahrt führt.

M.S. PRINCESSE MARIE-ASTRID GREVENMACHER, LUXEMBURG

	moselaufwärts		moselabwärts	
Bernkastel-Kues	15:10		13:45	
Schweich				
Trier	20:00	10:00*	9:00	15:10
Wasserbillig	weiter mit Bus	11:45	7:30	14:00
Grevenmacher	12:15	17:45	19:50	11:40
Wormeldange	13:20	18:15	18:50	10:15
Stadtbredimus	14:20	zurück mit Bus	18:10	zurück mit Bus
Remich	15:00	16:45	18:00	9:15
Bech-Kleinmacher	15:05	16:50	17:45	16:30
Schengen	15:35	17:15	15:40	15:45
Sierck-les-Bains				

Sa 14.7. bis 25.8. So 8.4. bis 30.9./9.4. Mi 30.5. Di 29.5. Do 31.5. bis 13.9. *So 8.7. bis 26.8.

	moselaufwärts		moselabwärts	
Bernkastel-Kues	15:10		13:45	
Schweich				
Trier	20:00	10:00*	9:00	15:10
Wasserbillig	weiter mit Bus	11:45	7:30	14:00
Grevenmacher	12:15	17:45	19:50	11:40
Wormeldange	13:20	18:15	18:50	10:15
Stadtbredimus	14:20	zurück mit Bus	18:10	zurück mit Bus
Remich	15:00	16:45	18:00	9:15
Bech-Kleinmacher	15:05	16:50	17:45	16:30
Schengen	15:35	17:15	15:40	15:45
Sierck-les-Bains				

Sa 14.7. bis 25.8. So 8.4. bis 30.9./9.4. Mi 30.5. Di 29.5. Do 31.5. bis 13.9. *So 8.7. bis 26.8.

Mosel-Schiffs-Touristik Hans Michels – Inh. Dirk Danielmeier

Rund-; Linien-; & Sonderfahrten

- Täglich MOSEL-Rundfahrten in Bernkastel-Kues
- Linienfahrten zwischen Bernkastel-Kues und Traben-Trarbach
- Moselabwärts bis Zell ab August bis Oktober jeden Dienstag
- Moselaufwärts bis Trittenheim ab August bis Oktober jeden Donnerstag
- Winterfahrten während des Weihnachtsmarktes in Bernkastel-Kues

Weitere Sonderfahrten & Winterspecials immer aktuell auf unserer Internetseite!



Mosel-Schiffs-Touristik
Goldbachstraße 47
54470 Bernkastel-Kues

Tel. 06531/6897 · Fax 7603
info@moselpersonenschiffahrt.de
mosel-schiffstouristik.de

PERSONENSCHIFFFAHRT GEBR. KOLB

	moselaufwärts					moselabwärts						
Treis-Karden				10:40	13:40	17:25	10:35	13:35	17:25			
Pommern				11:00	13:50	17:45	10:30	13:30	17:15			
Klotten				11:15	14:10	18:00	10:15	13:15	17:00			
Cochem				11:30	14:25	18:15	10:00	13:00	16:45			
				C	C	C	C	B	C			
Cochem	8:30	10:30	12:00	13:30	15:00	16:15	12:50	14:30	15:50	18:20	19:00	
Ernst	8:40	10:40	12:10	13:40	15:10	16:25	13:30	14:15	15:35	18:05	18:30	
Bruttig	8:50	10:50	12:20	13:50	15:20	16:35	12:15	14:00	15:20	17:50	18:15	
Beilstein	9:30	11:30	13:00	14:30	16:00	17:15	12:00	13:30	15:00	17:30	18:00	
		T	T	T	T	T	T	T	T	T		
Briedern	9:40				16:10		11:05				17:25	
Mesenich	9:50				16:20		10:55				17:15	
Senheim	10:00				16:30		10:45*				17:10*	
Ediger	10:10				16:40		10:35				17:05	
St. Aldegund	11:10				17:20		9:45				16:30	
Alf-Bullay	11:15		9:15		17:30		9:40		18:35		16:20	
Zell	11:40		9:50		18:00		9:30		18:15		16:00	
Briedel	11:55		10:00						18:05		15:40	
Pünderich	12:00		10:10				B		17:55		15:35	
Reil	12:20		10:25						17:45		15:25	
Enkirch	12:30		10:50						17:30		15:00	
Traben-Trarbach	13:15		11:40						17:10		14:45	
									T		A	
Traben-Trarbach	10:00	11:15	11:45	13:30	15:00	17:00	11:45	12:50	13:35	15:40	17:00	18:35
Wolf	10:15	11:30		13:45		17:15	11:20	12:35	13:05	15:20		18:20
Kröv	10:20	11:35	12:05	13:50	15:20	17:20	11:15	12:30	13:00	15:15	16:40	18:15
Kloster Machern	10:55	12:15	12:40	14:25	15:55	17:55	10:35	12:05	12:35	14:35	16:05	17:35
Zeltingen	11:00	12:20	12:45	14:30	16:00	18:00	10:30	12:00	12:30	14:30	16:00	17:30
Bernkastel-Kues	11:45	13:10	13:30	15:15	16:45	18:45	10:00	11:15	11:45	14:00	15:20	17:00
				A	T	T	T	T	E	T	T	T
Bernkastel-Kues	9:00		15:00		16:45				11:45	13:15		19:30
Mulheim	9:15		15:15		17:00				11:10	12:50		19:15
Brauneberg	9:20		15:20		17:10				11:05	12:40		19:10
Kesten	9:30		15:30		17:15				11:00	12:25		19:00
Minheim	10:15		16:05		18:00				10:20	12:00		18:20
Reinsport	10:30		16:10		18:05				10:15	11:50		18:15
Piesport	10:50		16:15		18:10				10:10	11:45		18:10
Neumagen-Dhron	11:00		16:30		18:20				9:50	11:30		17:40
Trittenheim	11:15		16:45		18:30				9:45	11:20		17:30
Leiwen	11:30		16:55		18:35				9:30	11:10		17:20
Klüsserath	12:15		17:10						F			17:10
Mehring	12:30		18:00									16:10
Schweich	13:30		18:25									16:00
Pfalzel			19:00									15:30
Trier			19:30									
												D
												G

Zeichenerklärung

A = Mai und Juni Di, Mi, Do, Sa und feiertags; Juli und August täglich außer Mo + Fr; September und Oktober täglich außer Mo und Fr

B = Mai bis Oktober Mi, Sa, So und feiertags; 15. Juli bis 31. August täglich

C = Mai bis 14. Juli und 1. September bis 31. Oktober Mi, Sa und So; 15. Juli bis 31. August täglich

D = Mai bis Oktober; Di, Do, Sa, So

E = Mai bis Oktober Mi + Sa

F = Mai bis Nov.; Di, Do, Sa, So; Mo, Mi + Fr eine Stunde später

G = Mai bis Oktober Do

T = Ostern und April Sa + So; Mai bis Ende Oktober täglich

* = Anlegen nur bei Anmeldung!

FÄHREN AUF DER MOSEL

Fähre verkehrt zwischen	Art der Fähre	Saison	Fahrzeiten
Oberbillig (D) – Wasserbillig (L)	Auto-, Personen- und Fahrradbeförderung	Sommerfahrplan u. Winterfahrplan (01.04. - 30.09.) (01.10. – 31.03.)	Täglich (im Winter nicht sonntags und feiertags)
Kövenig – Enkirch	Personen- und Fahrradbeförderung	Ostern bis Ende Oktober	April bis Ende Oktober
Pünderich – Marienburg – Pünderich	Auto-, Personen- und Fahrradbeförderung	Mai bis Ende Oktober	Mo, Mi, Fr, Sa: 8-12 und 13-18 Uhr So und Feiertag: 10-12 und 13-17 Uhr
Briedel – Moselseite gegenüber Briedel	Auto-, Personen- und Fahrradbeförderung	März bis Mitte November	Di, Do, Sa: 8-12 und 12.45-17 Uhr 8-12 Uhr und 12.45-17 Uhr
Alf – Bullay – Alf	Personen- und Fahrradbeförderung	März bis Mitte November	März bis April täglich außer Mittwoch, Mai bis Mitte November täglich
Beilstein – Ellenz – Beilstein	Auto-, Personen- und Fahrradbeförderung	Ostern bis Ende November	Täglich von 9-12 Uhr und 13-18 Uhr
Cochem – Cond – Cochem	Personen- und Fahrradbeförderung	Ostern bis Ende Oktober	Täglich von 10-13 Uhr und 14-18 Uhr
Klotten – Moselseite gegenüber – Klotten	Auto-, Personen- und Fahrradbeförderung	Vor- und Hauptsaisonfahrplan	Vorsaison ab April bis Ferienbeginn: Samstag, Sonntag und Feiertag, Hauptsaison: täglich

Die Fähren verkehren nicht bei Hochwasser!

Köln-Düsseldorfer Deutsche Rheinschiffahrt AG



Täglich Schiffstouren zwischen Koblenz und Cochem mit modernen, komfortablen Fahrgastschiffen. Zwei-Flüsse-Fahrt Rhein und Mosel jeden Montag. Qualifiziertes Gastronomieangebot.

- Unsere Sparangebote, z.B.
- Kinder zahlen täglich nur 5 €
- Jeden Mo. und Fr. Seniorentag: 50% Ermäßigung
- Geburtstags-Nulltarif

Köln-Düsseldorfer Frankenerwerf 35 · 50667 Köln
Telefon 0221/2088-318 · Fax 2088-345
KD-Agentur Cochem: Tel. 02671/980023
KD-Agentur Koblenz: Tel. 0261/31030
info@k-d.com · www.k-d.com

M.S. Princesse Marie-Astrid



Erleben Sie eine unvergessliche Fahrt an Bord unseres Galerie-Schiffes. Unser erstklassiges Restaurant an Bord sorgt für kulinarische Köstlichkeiten. Linienfahrten von Ostern bis Ende September. Schiffsvermietung außerhalb der fahrplanmäßigen Fahrten.

Entente Touristique de la Moselle Luxembourgeoise A.s.b.l.
10, Weinstraße · Postfach 33
L-6701 Grevenmacher
Tel. 00352/758275 · Fax 00352/758666
info@marie-astrid.lu · www.marie-astrid.lu

Ex-Postschiff „Telegraaf IV.“



Das Charterschiff für Hochzeiten, Geburtstage, Betriebsausflüge. Diskoraum, Speiseraum, Bar, Bühne für Vorführungen, Sonnendeck... Alle Räume mit Kaminöfen beheizbar. Die stimmungsvolle und lockere Atmosphäre garantiert Ihnen ein unvergessliches Erlebnis.

Weitere Infos und Buchung:
Ex-Postschiff „Telegraaf IV“
Schiffseigner Joachim Zimmermann
Postfach 1245
54334 Schweich
Tel. 06507/8226 oder 0172/7488488
www.ex-postschiff.de

Personenschiffahrt Gebr. Kolb

Fahrplanmäßiger Linienverkehr von Cochem bis Trier

Rundfahrten ab Bernkastel-Kues täglich ab Ostern bis Ende Oktober, Abfahrten ab 11:00 Uhr halbstündlich, Fahrzeiten jeweils 1 Stunde; Restauration und Musikanlage an Bord, Erklärung der Fahrtroute; Abfahrt: Bernkastel ab Anleger am alten Moselbahnhof bei der Viking River Cruises

Große und kleine Rundfahrten ab Trier-Zurloiben

Ab Trier 10.00 11.15 12.30 13.45 15.00 16.15 17.30*
Ab Pfalzel 10.30 13.00 15.30 18.00* (*nur bei Bedarf)

Im April wochentags Abfahrten nur um 13.45 und um 15.00 Uhr sowie für Gruppen nach Voranmeldung. November bis März Rundfahrten für Gruppen nach Vereinbarung. Es können auch Sonderabfahrtszeiten vereinbart werden.

Mosel-Rundfahrten auf einem der schönsten Teile der Mosel, Fahrtdauer 1 Stunde, täglich ab Anfang April bis Ende Oktober, Restauration an Bord, Abfahrten ab Cochem: 11.00, 12.30, 14.00, 15.30 und 16.45 Uhr.

Romantische Abendfahrt ab Cochem Ostern, Mai bis Mitte Juli: samstags und dienstags; Mitte Juli – Mitte August: täglich außer montags; Mitte August – Oktober: dienstags, donnerstags und samstags; Abfahrt in Cochem um 20.15 Uhr (Fahrzeit ca. 2 Stunden).

Rundfahrten um die Marienburg (zwischen St. Aldegund und Enkirch) nach Vereinbarung.



Gebr. Kolb
56820 Briedern/Mosel
Tel. 02673/1515 · Fax 1510

kolb-mosel@t-online.de
www.kolb-mosel.de